



Φ Α Ρ Σ Α Λ Λ Α

Χαράξεις σε τριγωνική βάση



Το κτίριο βρίσκεται στην πόλη των Φαρσάλων, σε ελεύθερο περιμετρικά τριγωνικό οικόπεδο, επιφάνειας 650,58m². Περιλαμβάνει οκτώ διαμερίσματα, τα οποία κλιμακώνονται στους τρεις ορόφους του, ισόγειο σε pilotis και υπόγειο, όπου τοποθετούνται θέσεις στάθμευσης και αποθηκευτικοί χώροι αντίστοιχα.

Κείμενο:
Αρσενόπουλος Θεόδωρος
Φωτογράφιση:
George Fakaros

Αρχιτεκτονική μελέτη - Κατασκευή
GROUND PLAN ARCHITECTURE OFFICE
ΘΕΟΔΩΡΟΣ ΑΡΣΕΝΟΠΟΥΛΟΣ,
ΑΠΟΣΤΟΛΟΣ ΑΡΣΕΝΟΠΟΥΛΟΣ

Στατική μελέτη
ΘΕΟΔΟΣΙΟΣ ΜΕΡΤΖΑΝΙΔΗΣ

Η/Μ μελέτη
ΕΥΑΓΓΕΛΟΣ ΔΗΜΗΤΡΑΚΟΠΟΥΛΟΣ



Ανατολική όψη



Δυτική όψη



Νότια όψη



Βόρεια όψη

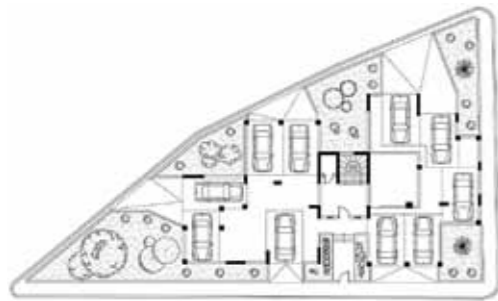
Η απαίτηση σύγχρονης λειτουργικής επίλυσης και οι ιδιαιτερότητες του οικοπέδου οδήγησαν τους μελετητές στο να επαναπροσδιορίσουν το μοντέλο κατοικίας που ακολουθήθηκε. Η τριγωνική μορφή και η θέση του οικοπέδου μέσα στον ιστό της πόλης, καθώς και το οδικό δίκτυο που το αγκαλιάζει περιμετρικά, είχαν ως αποτέλεσμα τη μέγιστη δυνατή εκμετάλλευση της κάλυψής του.

Έτσι, σχεδιάστηκαν δύο κτίρια, Α και Β, με κεντρικό πυρήνα το χώρο του κλιμακοστασίου και του ανελκυστήρα. Με τη διάσπαση αυτή δημιουργήθηκαν απομακρυσμένα μεταξύ τους διαμερίσματα με μεγαλύτερη ιδιωτικότητα.

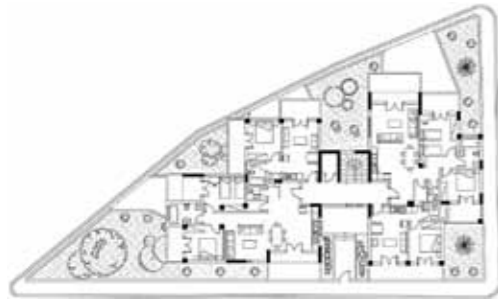
Το κάθε κτίριο αποτελείται από τέσσερα διαμερίσματα, τα οποία κλιμακώνονται σε τρεις ορόφους, με τον πρώτο να έχει δύο διαμερίσματα επιφάνειας 40,00 και 90,00 m² και το δεύτερο και τρίτο από ένα οροφοδιαμέρισμα επιφάνειας 115,00 m². Οι κατόψεις των διαμερισμάτων ποικίλουν και σχεδιάστηκαν με κύριο γνώμονα τη λειτουργικότητά τους και την εξυπηρέτηση των επιθυμιών του κάθε ιδιοκτήτη.



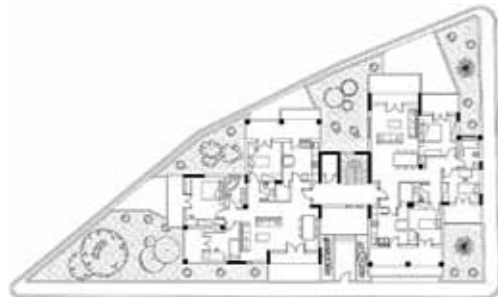




Κάτοψη ισογείου



Κάτοψη Α' ορόφου



Κάτοψη Β' και Γ' ορόφου

Τρία υπνοδωμάτια, λουτρό και w.c., αποθήκη που έχει πρόσβαση μόνο από την κλειστή κουζίνα και ενιαίος χώρος καθιστικού είναι τα κύρια χαρακτηριστικά των μεγάλων διαμερισμάτων, ενώ τα μικρότερα διαφοροποιούνται έχοντας ένα δωμάτιο λιγότερο, με ενιαίο χώρο κουζίνας - καθιστικού. Τα ανοίγματα στις όψεις του κτιρίου, σε συνδυασμό με τους μεγάλους εξώστες που αποτελούν προεκτάσεις των διαμερισμάτων, δίνουν τη δυνατότητα στους κατοίκους τους να έρχονται σε άμεση επαφή με το εξωτερικό περιβάλλον και να απολαμβάνουν τη θέα που προσφέρει ο ανοιχτός ορίζοντας.

Η ελεύθερη διάταξη του κτιρίου βοηθά στο σωστό φωτισμό και αερισμό του καθ' όλη τη διάρκεια της ημέρας. Οι λευκοί εξώστες, με την κάθετη σύνδεση μεταξύ τους, καθώς και οι τέσσερις κόκκινες κατακόρυφες πλωρίδες δίνουν μια αίσθηση ζωντάνιας στο κτίριο, αναδεικνύοντας με τον καλύτερο δυνατό τρόπο τον κύριο όγκο του. 